



Torno *Subito*

FAI VIAGGIARE IL TUO FUTURO

 LAZIODISU
Ente per il Diritto agli Studi Universitari nel Lazio



 **fse** per il tuo futuro

2007
2013 **POR**
PROGRAMMA OPERATIVO
REGIONE LAZIO

FONDO SOCIALE EUROPEO
Obiettivo Competitività Regionale
e Occupazione



REGIONE
LAZIO

www.regione.lazio.it

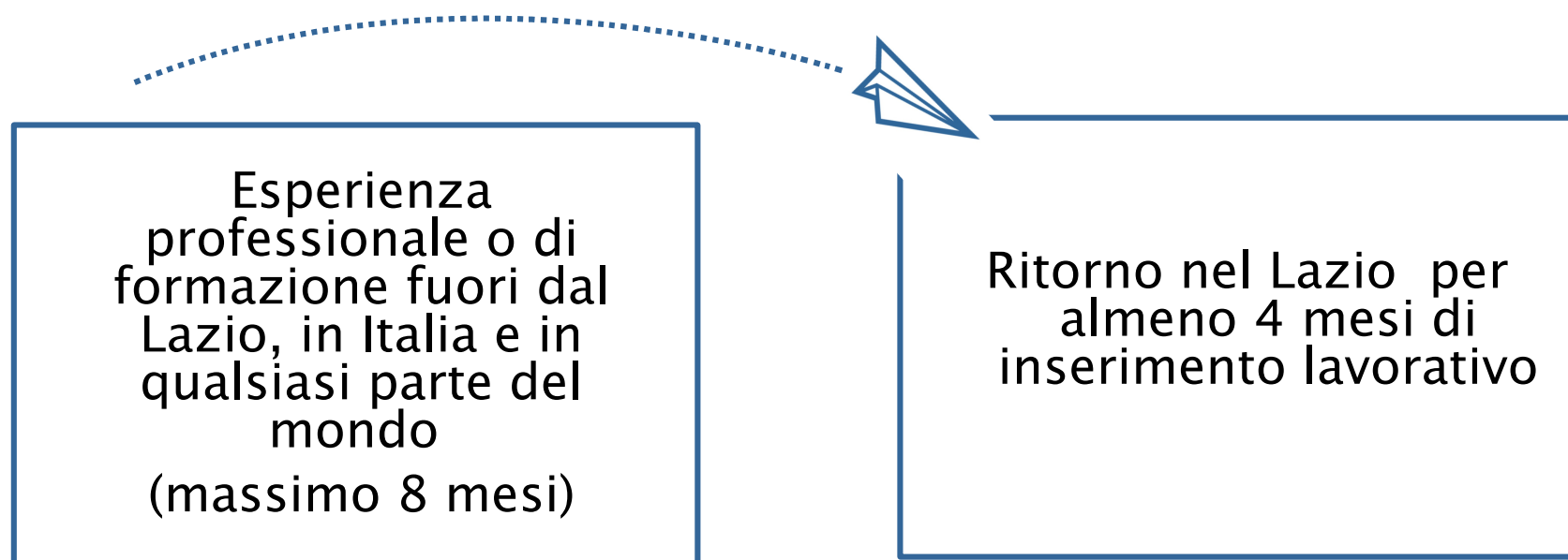
COS'È TORNO SUBITO

Torno Subito è un'iniziativa della
Regione Lazio – Assessorato alla Formazione,
Ricerca, Scuola e Università

finanziata con fondi POR FSE Lazio 2007–2013
Asse II Occupabilità;
Asse V Transnazionalità e Interregionalità.

TORNO SUBITO PERMETTE

l'inserimento lavorativo dei giovani nel Lazio attraverso percorsi di formazione ed esperienze professionali a valenza formativa strutturati in due fasi:



I progetti potranno avere una durata massima di **12 mesi** e dovranno concludersi entro il **30 settembre 2015**.

TORNO SUBITO È

...un patto tra il giovane cittadino
in formazione e la Regione

per sostenere il potenziale
dei giovani

attraverso l'esperienza di
learning by doing

che offre opportunità di
trovare lavoro e reddito

per rilanciare l'economia e
lo sviluppo del Lazio

POSSONO PARTECIPARE

Italiani e stranieri

Di età compresa
tra i 18 e i 35
anni compiuti

Residenti o domiciliati
nel Lazio da almeno
6 mesi

Disoccupati e/o inoccupati

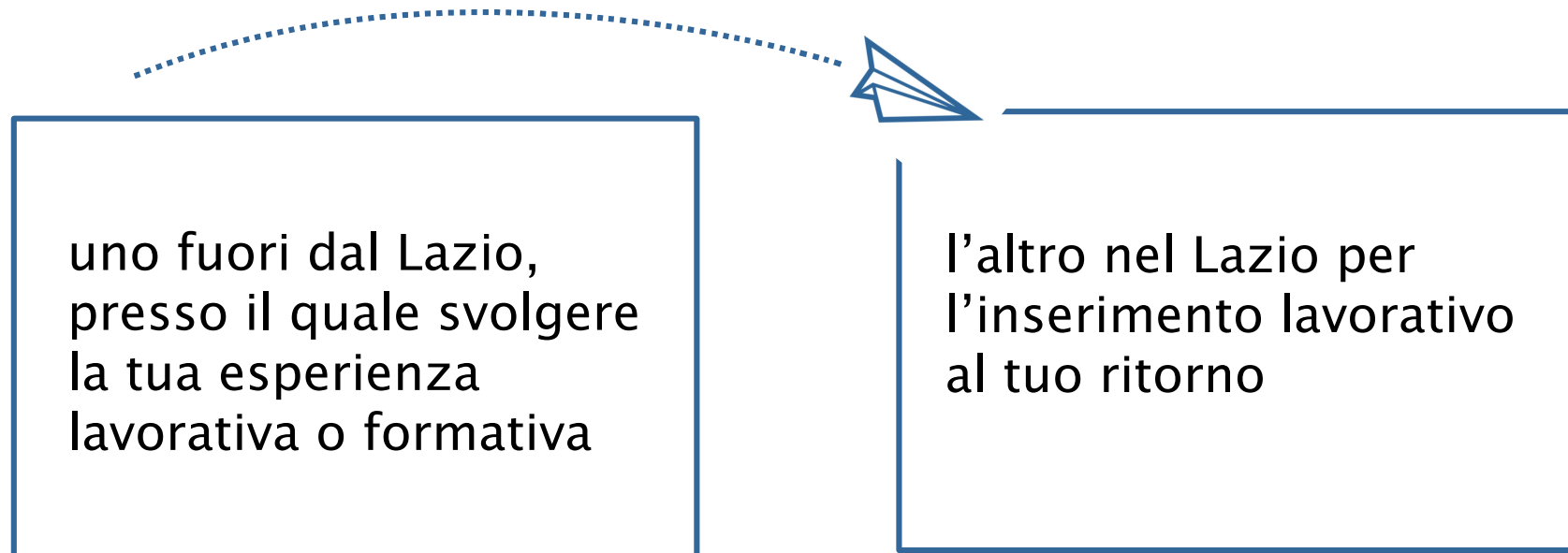
Gli studenti universitari e i
laureati di qualsiasi
ordinamento

GLI OBIETTIVI

- Sostenere la crescita individuale dei giovani favorendo percorsi di autonomia e partecipazione;
- Favorire l'acquisizione di competenze e relazioni in ambito nazionale ed internazionale ed il loro impiego nel contesto regionale;
- Aumentare l'occupabilità dei giovani cittadini in formazione;
- Dare ai giovani l'opportunità di percepire una “borsa lavoro/studio” e una “indennità per il reimpiego delle competenze acquisite”;
- Ridurre la distanza tra domanda e offerta di lavoro;
- Offrire la possibilità di costruire percorsi di carriera;
- Investire nelle nuove competenze e valorizzare le risorse esistenti per lo sviluppo locale del Lazio.

RICORDATI CHE

hai bisogno di due partner da coinvolgere nel tuo progetto



Con questi dovrai firmare un protocollo di intesa.

I SOGGETTI PARTNER POSSONO ESSERE

Enti pubblici
e/o privati:

organismi formativi

imprese private

cooperative

scuole e università

fondazioni

centri studi e/o centri di ricerca

associazioni

enti del terzo settore

organizzazioni non
governative



Hai un'idea interessante di sviluppo professionale o di formazione fuori dal territorio regionale?

Quest'idea ti permette, una volta ritornato, di inserirti nel mondo lavorativo del Lazio?

**È il momento di partecipare a
TORNO SUBITO!**

COSA PUOI FARE

Esempio 1



ELENA

25 ANNI

Laureata al Conservatorio di Santa Cecilia decide di frequentare il master sulle percussioni centroafricane a Dakar in Senegal, poi torna nel Lazio dove collabora con una ONG, tenendo un corso di educazione allo sviluppo sulla musica come ponte culturale tra i popoli.

COSA PUOI FARE

Esempio 2



MICHELE

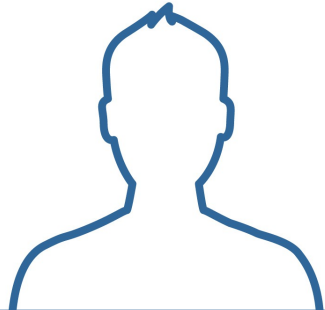
GIOVANE STILISTA

Propone all'azienda LazioModa di partecipare al suo progetto di apprendimento. Lui andrà per 6 mesi a realizzare un'esperienza di *work experience* presso la più importante casa di moda londinese. Al suo ritorno svilupperà (nei successivi 6 mesi) il progetto di una nuova collezione per LazioModa.

Con la borsa di studio e lavoro potrà sostenere i costi dell'esperienza sia all'estero che in Italia (viaggio, vitto, alloggio, ecc.) per l'intera durata del progetto.

COSA PUOI FARE

Esempio 3



CLAUDIO

ARCHITETTO

Propone al Comune dove risiede di partecipare al suo progetto di apprendimento. Per 6 mesi andrà in stage presso l'Ufficio Tecnico di un Municipio spagnolo: lì stanno sperimentando politiche e pratiche innovative sulla rigenerazione urbana. Al termine del periodo di stage, Claudio si impegna a re-impiegare le competenze apprese nell'Ufficio tecnico del suo Comune; quest'ultimo si impegna a creare il giusto contesto e a realizzare le condizioni perché le competenze di Claudio siano messe a valore.

COSA PUOI FARE

Esempio 4



AMANDA

33 ANNI

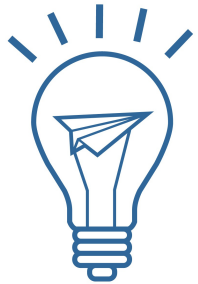
Laureata in ingegneria ambientale, master a Vienna sulla progettazione dei compressori sciistici.

Torna nel Lazio e collabora con il comune di Rieti al recupero dell'area sciistica del Terminillo.

COSTI AMMISSIBILI

- Costi per corsi di formazione (massimo 7.000 €)
- Costo per la polizza fideiussoria (massimo 3%)
- “Borsa lavoro (o di studio)” variabile a copertura dei costi di vitto, alloggio e mobilità.(Esempi: se vai in Lombardia è di 682 € al mese, con una quota forfettaria di viaggio per 178 €. Se vai negli USA è di 1.075 € al mese e per il viaggio una quota forfettaria di 600 €)
- “Indennità per il reimpiego delle competenze acquisite” nel Lazio, pari a 400€ netti mensili.

QUESTE IDEE CHI LE FINANZIA?



La Regione Lazio,
attraverso l'utilizzo delle risorse del POR FSE
2007-2013, per un totale di
€ 5.400.000,00

COSA NON PUOI FARE

Non sono ammissibili al finanziamento le richieste per:

- i corsi di laurea, le specializzazioni ordinarie universitarie, le scuole di specializzazione, le specializzazioni pluriennali, i corsi che si svolgono in un ambito temporale superiore al biennio, i dottorati di ricerca, i corsi di preparazione a concorsi;
- le scuole di specializzazione per le professioni legali;
- le scuole di specializzazione in ambito sanitario (ivi compreso l'ambito veterinario);
- i corsi abilitanti SISS e SOSS;
- i corsi al termine dei quali si consegua un'abilitazione;
- i percorsi formativi erogati totalmente in modalità online e quelli in cui le ore di formazione a distanza siano uguali o superiori al 20% delle ore di formazione in aula previste.

SAVE THE DATE

Martedì 4 marzo 2014 – Pubblicazione del Bando “Torno Subito” sulla Gazzetta Ufficiale della Regione Lazio.

Martedì 25 marzo 2014 – Prima data utile per la presentazione delle domande di partecipazione al Bando “Torno Subito”.

Lunedì 5 maggio 2014 entro le ore 12:00 – Termine ultimo per la presentazione delle domande di partecipazione al Bando “Torno Subito”.

Entro tre mesi dal 5 maggio 2014 – Pubblicazione delle graduatorie di merito sul sito internet della Regione Lazio.

Dieci giorni dopo la pubblicazione delle graduatorie – Termine ultimo per i vincitori del Bando “Torno Subito” per la **firma della Convenzione con la Regione Lazio e dei Protocolli di intesa con i soggetti partner.**

90 giorni dopo – Termine ultimo per recarsi presso l’ente fuori dal territorio della Regione Lazio ed avviare l’attività (**solo nel caso di progetti Work Experience**).

RICORDA

Ogni progetto potrà avere **una durata massima prevista di 12 mesi**, dei quali **8 mesi al massimo** sono per l'attività **fuori dalla regione Lazio** e **4 mesi al minimo** per l'attività **al rientro nella regione Lazio**.

Entro 15 giorni dalla data del rientro dall'attività esterna, sia per i progetti di Work Experience, che per quelli di formazione, vi è **l'obbligo di presentare la documentazione prevista dal Bando agli artt. 10.2-10.4**.

Entro 30 giorni dalla fine delle attività nel Lazio **obbligo di consegna della documentazione finale prevista dal Bando agli artt. 10.3-10.4**. Inoltre vi è l'obbligo per tutti partecipanti di conservare la documentazione relativa ai progetti per almeno 3 anni a partire dalla data di termine dei progetti.

La chiusura ultima per tutte le attività previste dal Bando "Torno Subito" è **il 30 Settembre 2015**.

COME SI PRESENTA LA DOMANDA DI FINANZIAMENTO?

Allegata al bando troverai la documentazione necessaria da compilare sia in fase di presentazione della domanda che successivamente, nel caso la tua idea progettuale venga valutata positivamente dalla Commissione di valutazione.

In fase di presentazione

- Domanda di ammissione al contributo;
- Formulario del progetto;
- Lettera di adesione al progetto da parte del partner localizzato fuori la regione Lazio (work experience);
- Preventivo/altro documento equivalente (percorso formativo);
- Lettera di adesione al progetto da parte del partner della regione Lazio;
- CV firmato (formato europeo);
- Copia documento di identità;
- Modello ISEE;
- Atto di delega a Laziodisu.

Dopo l'approvazione del progetto

- Protocollo d'intesa sottoscritto con il partner fuori la regione Lazio (WE);
- Protocollo d'intesa con l'Ente localizzato nella regione Lazio (sia nel caso di attività formative che di work experience);
- Convenzione con la Regione Lazio.

COME SI PRESENTA LA DOMANDA DI FINANZIAMENTO?

La tua idea la racconti compilando il **Formulario (Allegato2) i cui contenuti saranno oggetto di valutazione da parte della Commissione:**

- **Qualità e coerenza progettuale e caratteristiche del proponente**
(racconti la tua idea e come questa contribuirà alla tua occupabilità e allo sviluppo del tuo territorio)
- **Contenuto dell'idea progettuale**
(descrivi il grado di innovazione le modalità di realizzazione della tua idea; descrivi i tuoi partner)
- **Sostenibilità**
(descrivi le prospettive di continuità e sviluppo della tua idea al termine del finanziamento FSE);
- **Preventivo finanziario**
(costi per polizza fideiussoria, borsa lavoro/studio, indennità per il reimpiego delle competenze acquisite).

WHEN & WHAT

cosa consegnare, quando, a chi


	Fase 1: Presentazione proposta		Fase 2: Firma Protocolli D'Intesa		Fase 3:
	Attività di Formazione	Work Experience	Attività di Formazione	Work Experience	Primo Acconto
QUANDO?	Dal 25 Marzo al 5 Maggio 2014 (entro le 12:00)		Entro 10 gg dalla notifica di approvazione del progetto		A conclusione della Fase 2
COSA?	Domanda di ammissione al contributo (<i>allegato 1</i>)			Protocollo d'Intesa sottoscritto con l'Ente localizzato fuori dalla regione Lazio (<i>allegato 4a</i>)	Convenzione con la regione Lazio (<i>allegato 5</i>)
	Formulario del progetto (<i>allegato 2</i>)				
	Curriculum Vitae firmato (<i>formato europeo</i>)		Protocollo d'Intesa sottoscritto con l'Ente localizzato nella regione Lazio (<i>allegato 4b</i>)	Protocollo d'Intesa sottoscritto con l'Ente localizzato nella regione Lazio (<i>allegato 4b</i>)	Polizza fidejussoria
	Copia documento d'identità in corso di validità				Allegati 4a e 4b
	Modello ISEE				Nota di debito n.1 (50% del budget di progetto)
	Atto di delega a Laziodisu (<i>allegato 7</i>)				
	Preventivo o altro documento equivalente che riporti anche la durata e l'articolazione del percorso formativo	Lettrea di adesione con il partner localizzato fuori dalla regione Lazio (<i>allegato 3a</i>)			
	Lettera di adesione sottoscritta dal partner della regione Lazio (<i>allegato 3b</i>)				
A CHI?	formazione@regione.lazio.legamail.it		tornosubito@pec.laziodisu.it		tornosubito@pec.laziodisu.it

Partenza!

NB: nel caso di work experience entro 90 gg. dalla firma della Convenzione; nel caso di attività di formazione la partenza sarà determinata dalla data di inizio corso.


WHEN & WHAT

cosa consegnare, quando, a chi

	Fase 4: Rientro dall'esperienza fuori regione Lazio e secondo acconto		Fase 5: Conclusione del progetto e saldo
	Attività di Formazione	Work Experience	
QUANDO?	<i>Entro 15 gg dal rientro</i>		<i>Entro 30 gg dalla conclusione del progetto</i>
COSA?	Relazione descrittiva sull'esperienza effettuata	Relazione descrittiva sull'esperienza effettuata	Relazione finale delle attività realizzate e obiettivi conseguiti
	Attestazione di frequenza rilasciata dall'Ente partner	Attestazione di frequenza rilasciata dall'Ente partner	Attestazione di frequenza dell'Ente partner del Lazio
	Fattura o documento equipollente + ricevuta di pagamento		Nota di debito n.3 <i>(20% del budget di progetto)</i>
	Comunicazione data di avvio dell'attività progettuale con il partner del Lazio		
	Nota a debito n.2 (30% del budget di progetto)		
A CHI?	tornosubito@pec.laziodisu.it		tornosubito@pec.laziodisu.it

WHEN & WHAT

cosa consegnare, quando, a chi

	Fase 4: Rientro dall'esperienza fuori regione Lazio e secondo acconto		Fase 5: Conclusione del progetto e saldo
	Attività di Formazione	Work Experience	
QUANDO?	<i>Entro 15 gg dal rientro</i>		<i>Entro 30 gg dalla conclusione del progetto</i>
COSA?	Relazione descrittiva sull'esperienza effettuata	Relazione descrittiva sull'esperienza effettuata	Relazione finale delle attività realizzate e obiettivi conseguiti
	Attestazione di frequenza rilasciata dall'Ente partner	Attestazione di frequenza rilasciata dall'Ente partner	Attestazione di frequenza dell'Ente partner del Lazio
	Fattura o documento equipollente + ricevuta di pagamento		Nota di debito n.3 <i>(20% del budget di progetto)</i>
	Comunicazione data di avvio dell'attività progettuale con il partner del Lazio		
	Nota a debito n.2 (30% del budget di progetto)		
A CHI?	tornosubito@pec.laziodisu.it		tornosubito@pec.laziodisu.it

PROGETTO DI FORMAZIONE

PRIMA IPOTESI DI TEMPISTICA

(6 MESI + 5 MESI)

Elena, 25 anni, laureata al Conservatorio di Santa Cecilia decide di frequentare il master di **6 mesi** sulle percussioni centroafricane a Dakar in Senegal che inizierà il **30 luglio 2014** e finirà il **30 gennaio 2015**. Poi torna nel Lazio dove collabora per **5 mesi** – dal **10 febbraio 2015** al **10 luglio 2015** – con una ONG, tenendo un corso di educazione allo sviluppo sulla musica come ponte culturale tra i popoli.

1. PRESENTAZIONE PROGETTO

Elena presenterà il suo progetto **entro le ore 12:00 del 5 maggio 2014**.

2. PUBBLICAZIONE GRADUATORIE

Elena scoprirà, tramite il sito internet della Regione Lazio dove saranno pubblicate le graduatorie, di essere una delle vincitrici del bando “Torno Subito” il **4 luglio 2014**.

3. STIPULA PROTOCOLLI E POLIZZA

Elena dovrà stipulare il Protocollo di Intesa con il partner della Regione Lazio del suo progetto, firmare la Convenzione con la Regione Lazio e stipulare la polizza fidejussoria **entro il 14 luglio 2014** per percepire l'**acconto del 50%** del contributo richiesto nel progetto.

4. INIZIO STAGE

Elena inizierà il suo master il **30 luglio 2014** e lo terminerà il **30 gennaio 2015**.

5. RITORNO NEL LAZIO

Elena ritornerà nel Lazio ed **entro 15 giorni** (salvo la scadenza durante il week end, posticipata in automatico al lunedì) presenterà la documentazione prevista dal Bando nel caso di formazione. Contestualmente Elena comunicherà l'avvio dell'attività nel Lazio (**10 febbraio 2015**) per ottenere il **secondo acconto del 30%**.

6. TERMINE ESPERIENZA

Elena terminerà l'esperienza con la ONG nel Lazio il **10 luglio 2015**. Entro il **10 agosto 2015** Elena dovrà consegnare la documentazione conclusiva del progetto. A seguito della validazione di tale documentazione le sarà erogato il saldo finale pari al **20% del contributo richiesto**.

PROGETTO DI FORMAZIONE

SECONDA IPOTESI DI TEMPISTICA

(7 MESI + 4 MESI)

Elena, 25 anni, laureata al Conservatorio di Santa Cecilia decide di frequentare il master di 7 mesi sulle percussioni centroafricane a Dakar in Senegal che inizierà il 15 giugno 2014 e finirà il 15 gennaio 2015. Poi torna nel Lazio dove collabora per 4 mesi – dal 1 febbraio 2015 al 1 giugno 2015 – con una ONG, tenendo un corso di educazione allo sviluppo sulla musica come ponte culturale tra i popoli.

1. PRESENTAZIONE PROGETTO

Elena presenterà il suo progetto entro le ore 12:00 del 5 maggio 2014.

2. PUBBLICAZIONE GRADUATORIE

Elena scoprirà, tramite il sito internet della Regione Lazio dove saranno pubblicate le graduatorie, di essere una delle vincitrici del bando "Torno Subito" il 20 maggio 2014.

3. STIPULA PROTOCOLLI E POLIZZA

Elena dovrà stipulare il Protocollo di Intesa con il partner del suo progetto situato nel Lazio, firmare la Convenzione con la Regione Lazio e stipulare la polizza fidejussoria entro il 30 maggio 2014, dopodiché Elena percepirà l'acconto del 50% del contributo richiesto nel progetto.

4. INIZIO STAGE

Elena inizierà il suo master il 15 giugno 2014 e lo terminerà il 15 gennaio 2015.

5. RITORNO NEL LAZIO

Elena ritornerà nel Lazio ed entro 15 giorni (salvo la scadenza durante il week end, posticipata in automatico al lunedì) presenterà la documentazione prevista dal Bando nel caso di formazione. Contestualmente Elena comunicherà l'avvio dell'attività nel Lazio (1 febbraio 2015) per ottenere il secondo acconto del 30%.

6. TERMINE ESPERIENZA

Elena terminerà l'esperienza con la ONG nel Lazio il 1 giugno 2015. Entro il 30 giugno 2015 Elena dovrà consegnare la documentazione conclusiva del progetto. A seguito della validazione di tale documentazione le sarà erogato il saldo finale pari al 20% del contributo richiesto.

PROGETTO DI WORK EXPERIENCE

PRIMA IPOTESI DI TEMPISTICA

(2 MESI + 5 MESI)

Claudio è un architetto. Propone al Comune dove risiede di partecipare al suo progetto di apprendimento. Per **2 mesi** andrà in stage presso l'Ufficio Tecnico di un Municipio spagnolo: lì stanno sperimentando politiche e pratiche innovative sulla rigenerazione urbana. Lo stage inizierà il **20 agosto 2014** e terminerà il **20 ottobre 2014**. Al termine del periodo di stage, Claudio si impegna a re-impiegare per **5 mesi** – dal **20 novembre 2014 al 20 aprile 2015** – le competenze apprese nell'Ufficio tecnico del suo Comune.

1. PRESENTAZIONE PROGETTO

Claudio presenterà il suo progetto **entro le ore 12:00 del 5 maggio 2014**.

2. PUBBLICAZIONE GRADUATORIE

Claudio scoprirà, tramite il sito internet della Regione Lazio dove saranno pubblicate le graduatorie, di essere uno dei vincitori del bando "Torno Subito" il **2 agosto 2014**.

3. STIPULA PROTOCOLLI E POLIZZA

Claudio dovrà stipulare i Protocolli di Intesa con i partner del suo progetto: quello spagnolo (ufficio tecnico municipio) e quello situato nel Lazio (comune), firmare la Convenzione con la Regione Lazio e stipulare la polizza fidejussoria **entro il 12 agosto 2014 per ricevere l'acconto del 50% del contributo richiesto nel progetto**.

4. INIZIO STAGE

Claudio inizierà il suo stage presso il municipio spagnolo il **20 agosto 2014 (massimo 90 giorni dopo la stipula della Convenzione con la Regione)** e lo terminerà il **20 ottobre 2014**.

5. RITORNO NEL LAZIO

Claudio ritornerà nel Lazio ed **entro 15 giorni** (salvo la scadenza durante il week end, posticipata in automatico al lunedì) presenterà la documentazione prevista dal Bando nel caso di formazione. Contestualmente Claudio comunicherà l'avvio dell'attività nel Lazio (**10 novembre 2014**) per ottenere il **secondo acconto del 30%**.

6. TERMINE ESPERIENZA

Claudio terminerà l'esperienza con il suo Comune nel Lazio il **20 aprile 2015**. Entro il **20 maggio 2015** Claudio dovrà consegnare la documentazione conclusiva del progetto. A seguito della validazione di tale documentazione gli sarà erogato il saldo finale pari al **20% del contributo richiesto**.

PROGETTO DI WORK EXPERIENCE

SECONDA IPOTESI DI TEMPISTICA

(7 MESI + 4 MESI)

Claudio è un architetto. Propone al Comune dove risiede di partecipare al suo progetto di apprendimento. Per **7 mesi** andrà in stage presso l'Ufficio Tecnico di un Municipio spagnolo: lì stanno sperimentando politiche e pratiche innovative sulla rigenerazione urbana. Lo stage inizierà il **3 giugno 2014** e terminerà il **3 gennaio 2015**. Al termine del periodo di stage, Claudio si impegna a re-impiegare **per 4 mesi – dal 1 febbraio 2015 al 1 giugno 2015** – le competenze apprese nell'Ufficio tecnico del suo Comune.

1. PRESENTAZIONE PROGETTO

Claudio presenterà il suo progetto **entro le ore 12:00 del 5 maggio 2014**.

2. PUBBLICAZIONE GRADUATORIE

Claudio scoprirà, tramite il sito internet della Regione Lazio dove saranno pubblicate le graduatorie, di essere una delle vincitrici del bando "Torno Subito" il **20 maggio 2014**.

3. STIPULA PROTOCOLLI E POLIZZA

Claudio dovrà stipulare i Protocolli di Intesa con i partner del suo progetto: quello spagnolo (ufficio tecnico municipio) e quello situato nel Lazio (comune), firmare la Convenzione con la Regione Lazio e stipulare la polizza fidejussoria **entro il 30 maggio 2014**, dopodiché Claudio percepirà l'**acconto del 50%** del contributo richiesto nel progetto.

4. INIZIO STAGE

Claudio inizierà il suo stage presso il municipio spagnolo il **3 giugno 2014** e lo terminerà il **3 gennaio 2015**.

5. RITORNO NEL LAZIO

Claudio ritornerà nel Lazio ed **entro 15 giorni** (salvo la scadenza durante il week end, posticipata in automatico al lunedì) presenterà la documentazione prevista dal Bando nel caso di formazione. Contestualmente Claudio comunicherà l'avvio dell'attività nel Lazio (**1 febbraio 2015**) per ottenere il **secondo acconto del 30%** del contributo richiesto.

6. TERMINE ESPERIENZA

Claudio terminerà l'esperienza con il suo Comune nel Lazio il **1 giugno 2015**. Entro il **1 luglio 2015** Claudio dovrà consegnare la documentazione conclusiva del progetto. A seguito della validazione di tale documentazione gli sarà erogato il saldo finale pari al **20%** del contributo richiesto.

A CHI RIVOLGERSI

Informazione e supporto tecnico alla progettazione

“Torno Subito” c/o LAZIODISU
via De Lollis 22, Roma

Tel: 06/49707552

infotornosubito@laziodisu.it
www.tornosubito.laziodisu.it

Assistenza tecnica sulla definizione del partenariato con i soggetti pubblici e privati regionali, nazionali ed esteri

“Porta Futuro”
via Galvani 108, Roma

Tel: 06/67664871

info@portafuturo.it



TornoSubito
FAI VIAGGIARE IL TUO FUTURO



 **LAZIODISU**
Ente per il Diritto agli Studi Universitari nel Lazio



fse per il tuo futuro

2007 **POR**
2013
PROGRAMMA OPERATIVO
REGIONE LAZIO

FONDO SOCIALE EUROPEO
Coestivo Competitività Regionale
e Occupazione



**REGIONE
LAZIO**

www.regione.lazio.it